

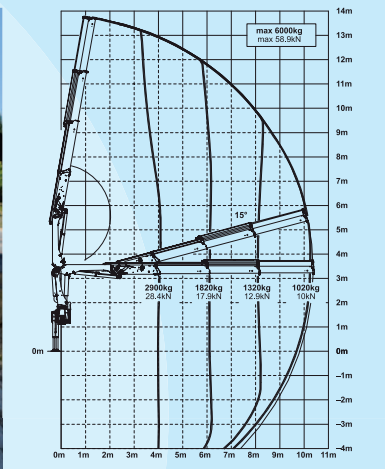
TRANSFORMERS V DOPRAVĚ?

Volvem FMX dopravíme štěrk,
písek i jiné stavební materiály

za velmi příznivé CENY!

Pro přepravy **jakýchkoliv nákladů** na Vaši stavbu disponujeme **novým vozidlem Volvo FMX s nosností 8 t + přívěsem s nosností 14 t**. Nabízíme Vám přepravu štěrků, písků ale i paletové zboží v max. množství 8–12 EURO palet + 12 EURO palet na vleku. Jde o typ FMX, který je **vhodný na těžkou práci a do různých druhů terénů**. Pohon **4x4** je přizpůsoben nelehkým podmínkám při práci ve stavebnictví. Tento typ s naší výbavou je **první a zatím jediný z produkce Volva v České republice!**

Auto je vybaveno **hákovým nosičem kontejnerů s teleskopicky výsuvným hákem**. K příslušenství tohoto vozidla patří několik různých typů **abrollových kontejnerů**, které lze volit podle momentální potřeby přepravovaného materiálu, způsobu nakládky i vykládky. Disponujeme také **speciálním kontejnerem s hydraulickou rukou**, která má dosah **až 10 metrů** a jsme díky ní schopni složit Vám paletové zboží z ulice přímo na Váš pozemek. Dále pomocí výsypného pásu složíme např. uhlí rovnou do Vašeho sklepa.



Špičková technologie



VOLVO FMX

- pohon 4x4
- hákový nosič kontejnerů o objemech 6 – 18 m³
- teleskopická ruka s vertikálním výsunem 12 m (1 t)
- a horizontálním výsunem 10 m (1 t)
- s možností výměny:
 - hák
 - paletové vidle
 - drapák na kulatinu
- výsypný pás poháněný hydromotorem o délce 3,7 m – výhoda složení materiálu dál od auta (např. uhlí do sklepa)
- nosnost 8 t, umístění 8 ks EURO palet na kontejner s HR

Točnicový speciální vlek FLIEGL ZPS 180

- s využitím nájezdů o nosnosti 15 t pro převoz stavební a jiné techniky
- převoz paletovaného zboží – plato bez bočnic
- převoz stavebních buněk
- přeprava sypkých materiálů na ab-roll kontejnerech (8 – 18 m³)
- přívěs s užitečnou hmotností 14 t, umístění 12 ks EURO palet



VYUŽITÍ:

- dovoz materiálu i techniky na stavbu současně;
- přeprava paletovaných materiálů (cihly, střešní krytina, dlažba);
- přeprava sypkých materiálů (písky, šterky, drtě);
- přeprava a složení pásem volně ložených materiálů (uhlí, uhelné brikety);
- doprava manipulační techniky;
- svoz odpadů kontejnery o různých objemech;
- nakládka a svoz kulatiny z lesa;
- vhodný pro využití ve stavebninách, kovošrotech, skládkách, pískovných, lomech, lesnictví;
- výborný v terénu pro pokládání kanalizací, meliorací a inženýrských sítí.

